

ЭКОСИСТЕМА 1С



Александр Сафиулин

Директор, ИТ-практика

1С:Бухгалтерия КОРП МСФО

Параллельный учет
Трансляция
Конструктор финансовой отчетности



50 000 руб.

1С:Бухгалтерия КОРП

Обособленные подразделения
Контролируемые сделки
Другие возможности КОРП



45 300 руб.

45 300 руб.



от 621 руб./мес

1С:Бухгалтерия ПРОФ

Многопользовательский учет
Многопрофильный учет



17 600 руб.

17 600 руб.



от 621 руб./мес

1С:Бухобслуживание

Профессиональное ведение учета



от 580 руб./мес

1С:Бухгалтерия базовая

Одна организация
Один пользователь
Без привязки к ИНН



6 600 руб.

4 000 руб.

1С:Предприниматель

Упрощенный интерфейс для предпринимателей, которые ведут учет самостоятельно



6 600 руб.

от 621 руб./мес



1С:Упрощенка

Спецпоставка базовой



6 600 руб.

1С:Бухгалтерия для 1

Привязка к ИНН
Один пользователь
Одна организация



3 000 руб.

1С:БизнесСтарт

Упрощенный интерфейс для предпринимателей, которые ведут учет самостоятельно



3 000 руб.

от 150 руб./мес



Мобильная бухгалтерия

Расчет налогов и подготовка декларации



Бесплатно

ЛИНЕЙКА 1С:БУХГАЛТЕРИИ

Bellerage

Accounting. Tax. Finance. Legal. IT.

1С:Бухгалтерия некоммерческой организации 8 (НКО)

Автоматизация бухгалтерского и налогового учета, включая подготовку обязательной отчетности НКО

КОРП @ 58 200 руб.

ПРОФ @ 19 400 руб.

Базовая @ 6 000 руб.

от 621 руб./мес



1С:Садовод

Автоматизация подготовки и сдачи отчетности для садовых и огородных некоммерческих товариществ

@ 17 600 руб.



22 700 руб.

1С:Садовод Базовая версия

Один пользователь До 100 участков

@ 6 600 руб.



от 371 руб./мес

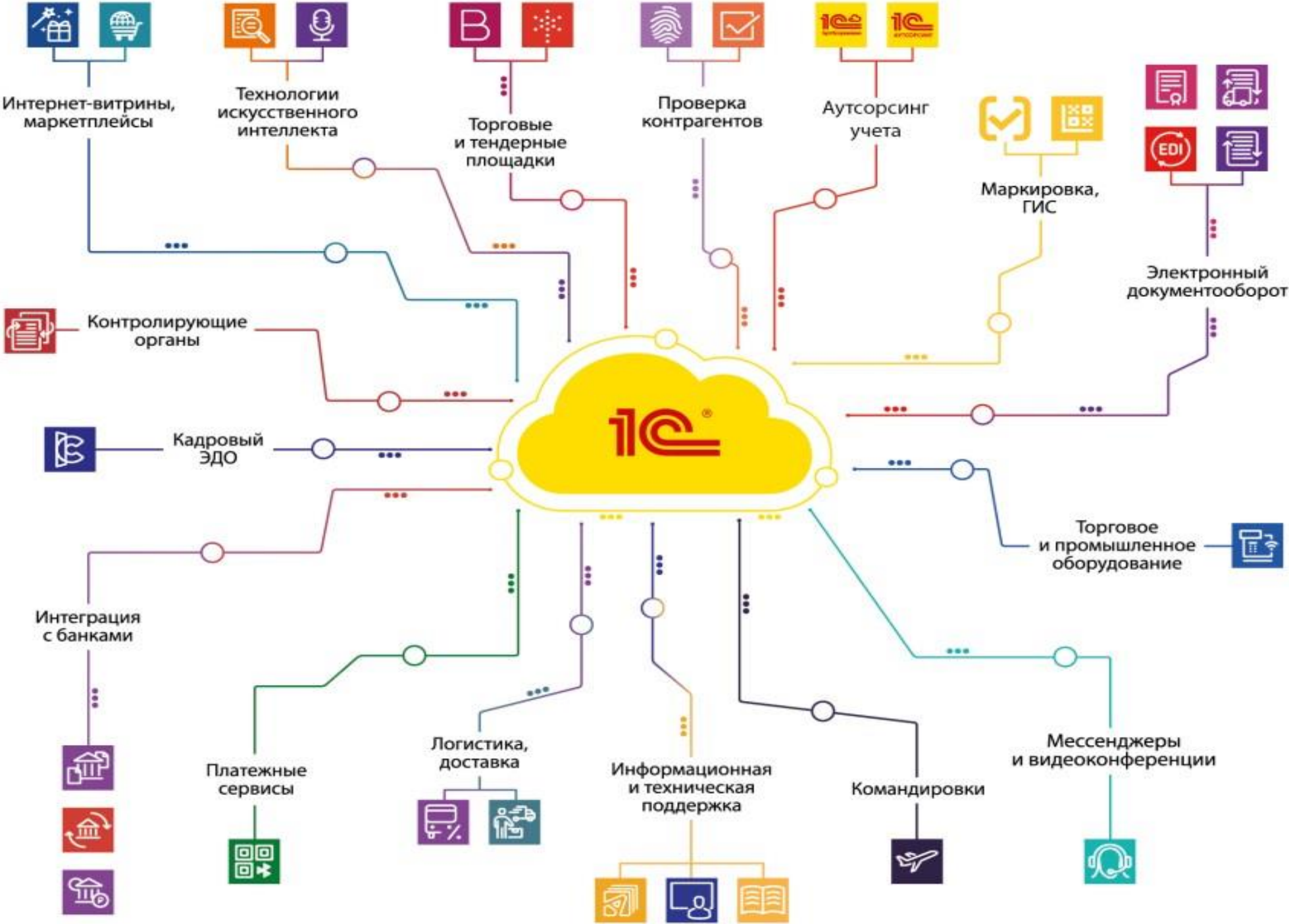
1С:Гаражи

Решение для подготовки и сдачи отчетности в гаражно-строительных кооперативах

ПРОФ @ 19 400 руб.

Базовая @ от 371 руб./мес





ЭКОСИСТЕМА 1С

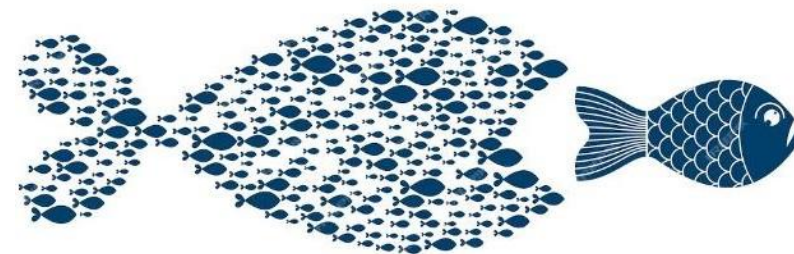
Bellerage
Accounting. Tax. Finance. Legal. IT.

ФИРМА 1С СЕГОДНЯ

- На рынке с 1991 года
 - 8613 франчайзинговых договора
 - 106 мультивендорных договора
 - 1140 партнеров в сети 1С:БухОбслуживание
 - 940 центров сертифицированного обучения
-
- **Партнерская сеть** - основа 1С в развитии бизнеса
 - **Внедренческий франчайзинг** подтвердил свою стабильность, франчайзинг по бухобслуживанию показал быстрый рост, совместные предприятия обеспечивают гибкость и креативность в целом
 - **Корпоративные правила 1С** – это фиксированное ценообразование, рейтинги партнеров и партнерские взаимоотношения, более 1000 конфигураций
 - **1С-Совместимо**

Bellerage

Accounting. Tax. Finance. Legal. IT.



Численность франчайзи



СЕРВИСЫ ЦИФРОВОЙ ЭКОНОМИКИ РАСТУТ ОПЕРЕЖАЮЩИМИ ТЕМПАМИ

Bellerage

Accounting. Tax. Finance. Legal. IT.

1С:БухОбслуживание

Аутсорсинг учета
1146 партнеров,
130 новых в 2024

Выручка партнеров
1С:Б0, руб.

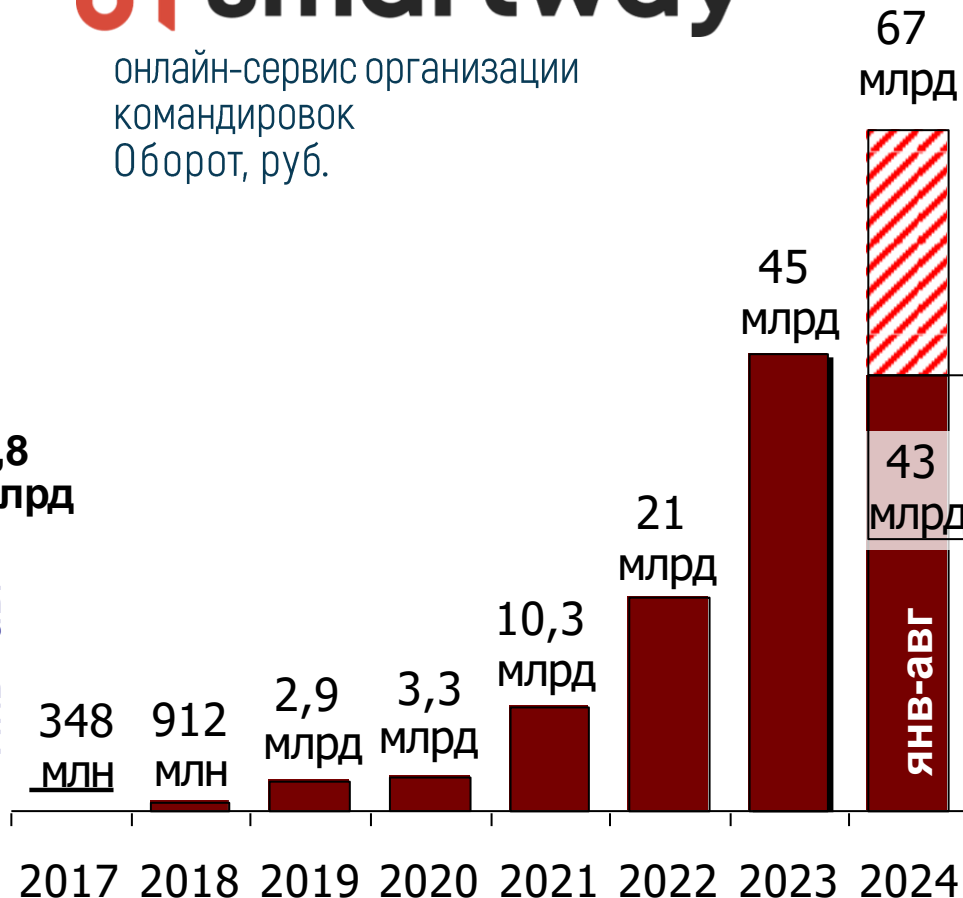
4,5 млрд

2,8 млрд

ЯНВ - АВГ



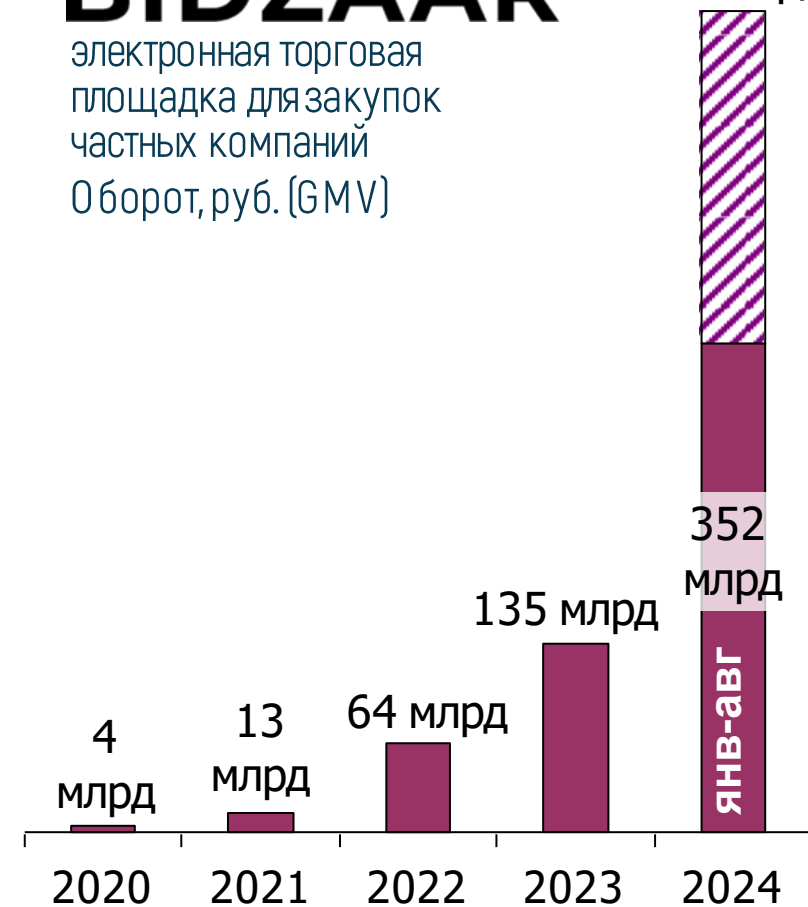
онлайн-сервис организации командировок
Оборот, руб.



BIDZAAR

электронная торговая
площадка для закупок
частных компаний
Оборот, руб. (GMV)

590 млрд



1С:КОРПОРАЦИЯ – КОМПЛЕКС РЕШЕНИЙ ДЛЯ ЦИФРОВИЗАЦИИ УПРАВЛЕНИЯ БИЗНЕСОМ И ЗАМЕЩЕНИЯ ЗАРУБЕЖНЫХ СИСТЕМ

Bellerage
Accounting. Tax. Finance. Legal. IT.



В таком составе в продаже с 2016 г.

РАСШИРЕННАЯ ПОСТАВКА 1С:КОРПОРАЦИИ

С 27 АПРЕЛЯ 2024 Г. В ПРОДАЖЕ РАСШИРЕННАЯ ПОСТАВКА 1С:КОРПОРАЦИИ С 1С:MDM, 1С:ШИНОЙ, 1С:АНАЛИТИКОЙ, 1С:ДО ХОЛДИНГА (ДОБАВИМ), 1С:АРХИВОМ И 1С:КИП
ПО ЦЕНЕ ОТ 4 100 000 Р. ДО 14 100 000 Р. ЗА КОРПОРАТИВНУЮ ПОСТАВКУ

1С:Аналитика

Решения для управления эффективностью холдинга и ресурсами предприятий

1С:ERP.
Управление холдингом

1С:Управление холдингом

1С:ERP
Управление предприятием

1С:Бухгалтерия КОРП

1С:Архив

1С:Документооборот холдинга/КОРП

1С:MDM.
Управление НСИ

1С:Зарплата и управление персоналом КОРП

1С:СППР

1С:Шина

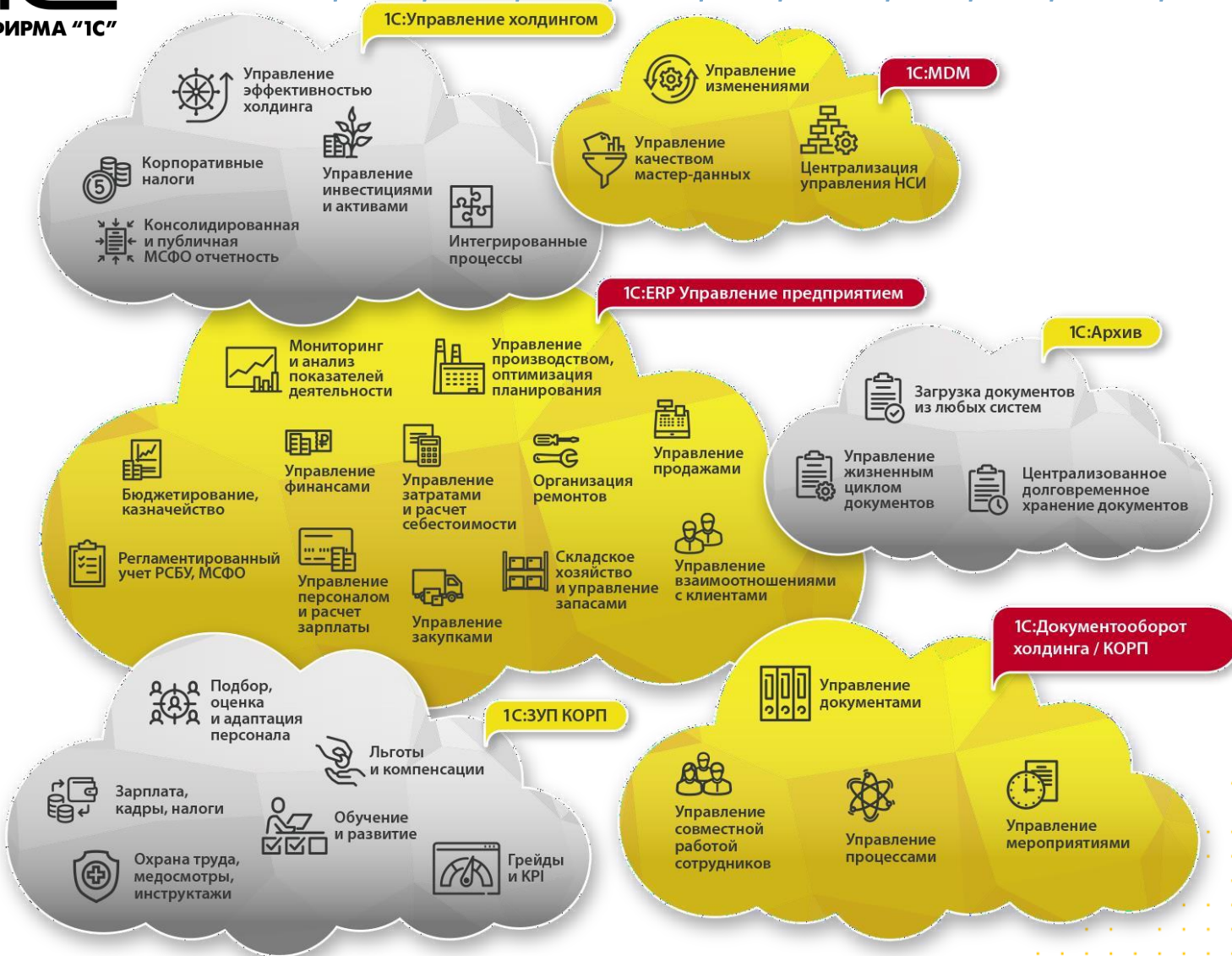
1С:КИП

Платформа 1С:Предприятие 8

ПЛЮСЫ ВЫБОРА 1С:КОРПОРАЦИИ

- **Уверенность в правильном выборе** – в комплекс включены типовые решения, широко используемые совместно для автоматизации крупных предприятий, групп компаний и холдингов, проверенные на масштабных внедрениях
- **Экономия бюджета** – комплекс стоит существенно дешевле, чем приобретение входящих в его состав решений по отдельности. На корпоративной поставке можно сэкономить до 5 млн рублей
- **Гибкость при формировании плана внедрения** – приобретая сразу полный набор основных решений, в ходе концептуального проектирования и дальнейших работ можно гибко планировать и перепланировать этапы проекта с учетом изменяющихся приоритетов без необходимости срочной закупки основных лицензий
- **Гибкость при обновлениях системы** – обладая полным набором типовых решений для корпоративных клиентов, можно использовать их возможности в различных комбинациях, имея доступ к оперативным обновлениям каждого из решений в составе комплекса
- **Сохранение инвестиций** – клиент может сдать в апгрейд ранее приобретенное решение фирмы 1С. К зачету в апгрейд на продукт "1С:Корпорация. Расширенная корпоративная электронная поставка" можно предложить сразу несколько ранее приобретенных программных продуктов фирмы "1С"
- **Увеличенный на 1 год срок поддержки** сданных в апгрейд программных продуктов
- **Плавность повышения уровня цифровизации** – переходя на расширенную поставку "1С:Корпорации" с таких ранее внедренных решений, как "1С:ERP Управление предприятием", "1С:Документооборот КОРП" и "1С:Бухгалтерия КОРП", можно постепенно переходить на продукты классом выше, соответственно "1С:ERP. Управление холдингом", "1С:Документооборот холдинга" и "1С:Управление холдингом", продолжая использовать внедренные ранее решения

РАСШИРЕННАЯ «1С:КОРПОРАЦИЯ» С ЭКОСИСТЕМОЙ РЕШЕНИЙ И СЕРВИСОВ 1С ЗАКРЫВАЕТ ПОТРЕБНОСТИ БИЗНЕСА В СИСТЕМАХ КЛАССОВ BI, BIM, BSC, SCM, CPM, CRM, EAM, ECM, EDI, EHS, ERP, ESB, GIS, HRM, ITIL, KPI, LIMS, LMS, MDM, MES, PDM, PLM, PM, RCM, TMS, WMS



- 1С:ТОИР, 1С:RCM
- 1С:PLM
- Промышленное производство
- 1С:EHS Комплексная производственная безопасность
- 1С:Метрологическая служба
- Топливо-энергетический комплекс
- 1С:WMS
- 1С:Управление автотранспортом, Глонасс/GPS
- Транспорт и логистика
- 1С:TMS
- 1С:LIMS Управление лабораторией
- Сельское и лесное хозяйство
- 1С:CRM
- 1С:Розница
- Торговля
- 1С:Охрана труда
- 1С:BIM 6D
- Строительство и девелопмент
- 1С:Экология. Охрана окружающей среды
- 1С:Аренда и управление недвижимостью
- Недвижимость, аренда, ЖКХ
- 1С:ITIL IUM
- 1С:PM Управление проектами
- Финансовый сектор
- 1С:Управление по целям и KPI
- 1С:Пожарная безопасность
- Индустрия сервиса
- 1С:GIS
- 1С:Интеграция КОРП
- 1С:Инвентаризация и управление имуществом

Технологическая платформа 1С:Предприятие 8

- 1С:Аналитика
- 1С:Шина
- 1С:КИП

ERP систем – много. Хороших ERP – мало. 1С:Корпорация – уникальна.

КАРТА ПОКРЫТИЯ ИМПОРТНОГО ПО ЭКОСИСТЕМОЙ РЕШЕНИЙ И СЕРВИСОВ 1С

В системе программ и сервисов "1С:Предприятие 8" можно найти замену многим зарубежным продуктам.

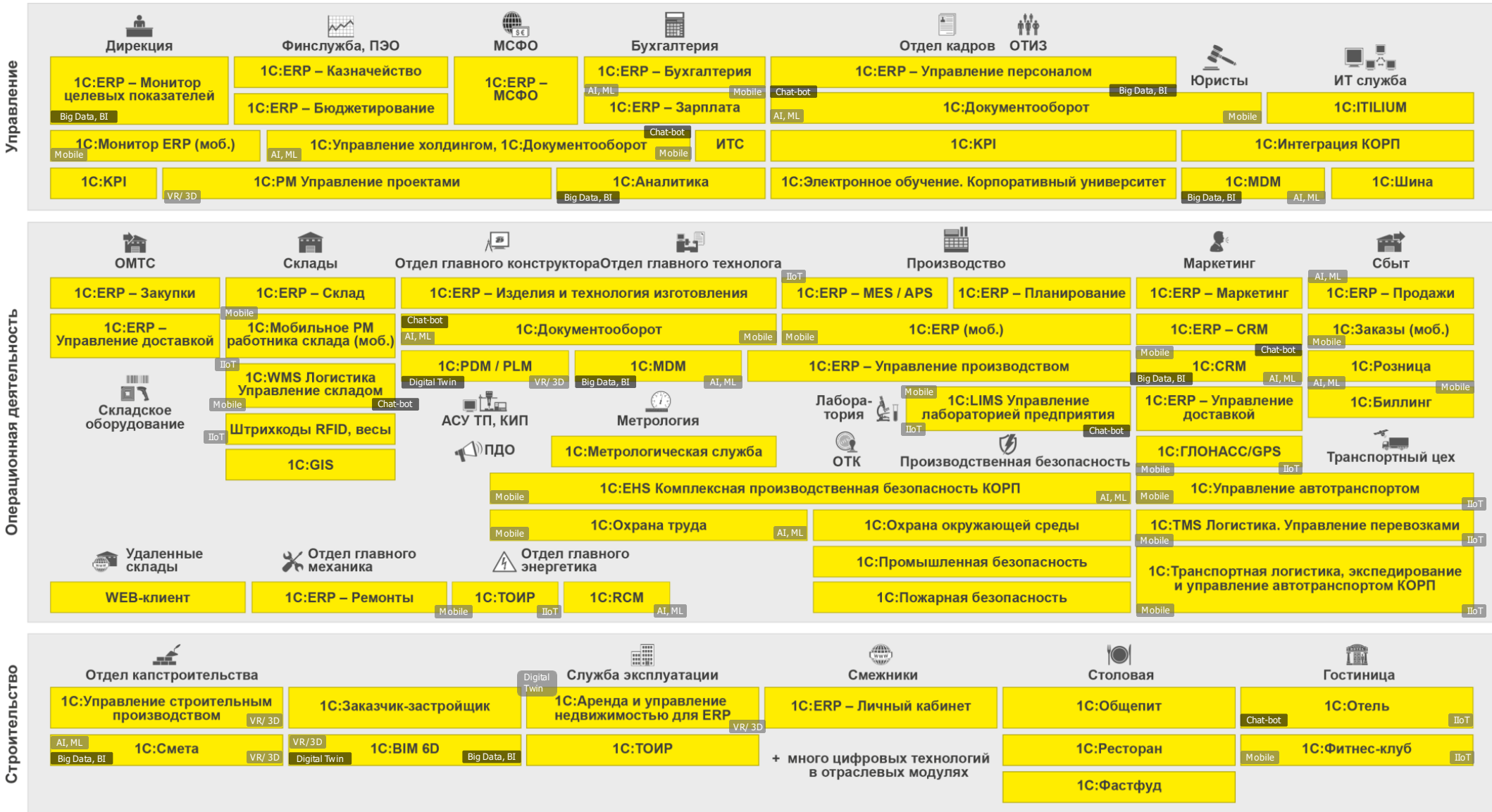
Ниже приведены варианты замены некоторых модулей и решений

Импортное ПО	Перевод, расшифровка	Аналог
BI (Business Intelligence)	Инструмент для хранения данных и создания отчетов	1С:Аналитика
EAM (Enterprise Asset Management)	Управление ремонтами и обслуживанием оборудования	1С:ТОИР, 1С:RCM
EHS (Environment, Health, and Safety Management)	Управление окружающей средой, охраной труда и безопасностью	1С:EHS, 1С:ЗУП
MDM (Master Data Management)	Управление основными данными	1С:MDM, 1С:УХ, 1С:ERP.УХ
MES (Manufacturing Execution System)	Управление, контроль и автоматизации	1С:MES, 1С:ERP, 1С:ERP.УХ
PLM (Product Lifecycle Management)	Решения поддержки жизненного цикла продукта	1С:PLM, 1С:ERP, 1С:ERP.УХ
CRM (Customer Relationship Management)	Управление взаимоотношениями с клиентами	1С:CRM, 1С-Битрикс
HR (Human Resources)	HR Человеческий ресурс	1С:ЗУП, 1С:Персонал, 1С:ERP, 1С:ERP.УХ, 1С:Управление по целям и KPI, 1С:Оценка персонала
TM (Transportation Management)	Управление перевозками	1С:ТЛЭ, 1С:TMS
SRM (Supplier Relationship Management)	Управление взаимоотношениями с поставщиками	1С:CRM, 1С:УХ, 1С:ERP.УХ
EPM (Enterprise Performance Management)	Управление эффективностью предприятия	1С:УХ, 1С:ERP.УХ
Warehouse Management (MM-WM)	Управление складами	1С:WMS, 1С:ERP

Полная таблица
https://static.1c.ru/news/files/prog/coverage_map.pdf



ЕДИНАЯ СИСТЕМА ДЛЯ ЦИФРОВИЗАЦИИ ВСЕХ ПОДРАЗДЕЛЕНИЙ



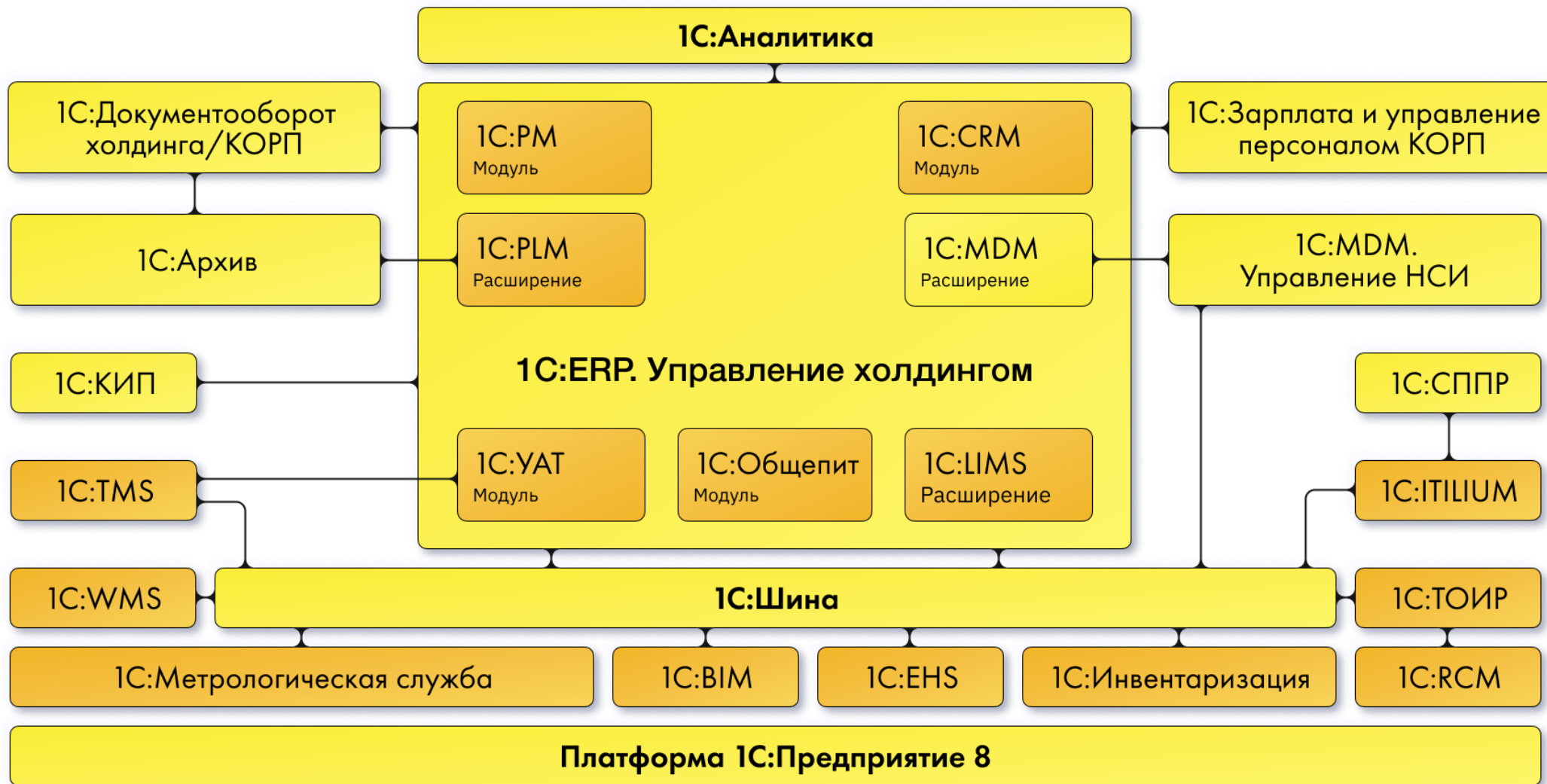
В СОСТАВ 1С:КОРПОРАЦИИ ВХОДИТ 1С:ERP. УПРАВЛЕНИЕ ХОЛДИНГОМ

Цифровизация бизнеса на 3-х уровнях
в едином продукте



«1С:ERP. Управление холдингом» разработана для автоматизации в одной базе сложного производства, корпоративных финансов и закупок. Подходит для комплексной автоматизации управляющих компаний, общих центров обслуживания, крупных монокомпаний и дочерних обществ крупных холдингов. Рекомендуется субъектам 275 ФЗ и 223 ФЗ.

ПРИМЕР ЦЕЛЕВОЙ МОНОЛИТНО-МОДУЛЬНОЙ АРХИТЕКТУРЫ НА БАЗЕ РАСШИРЕННОЙ 1С:КОРПОРАЦИИ

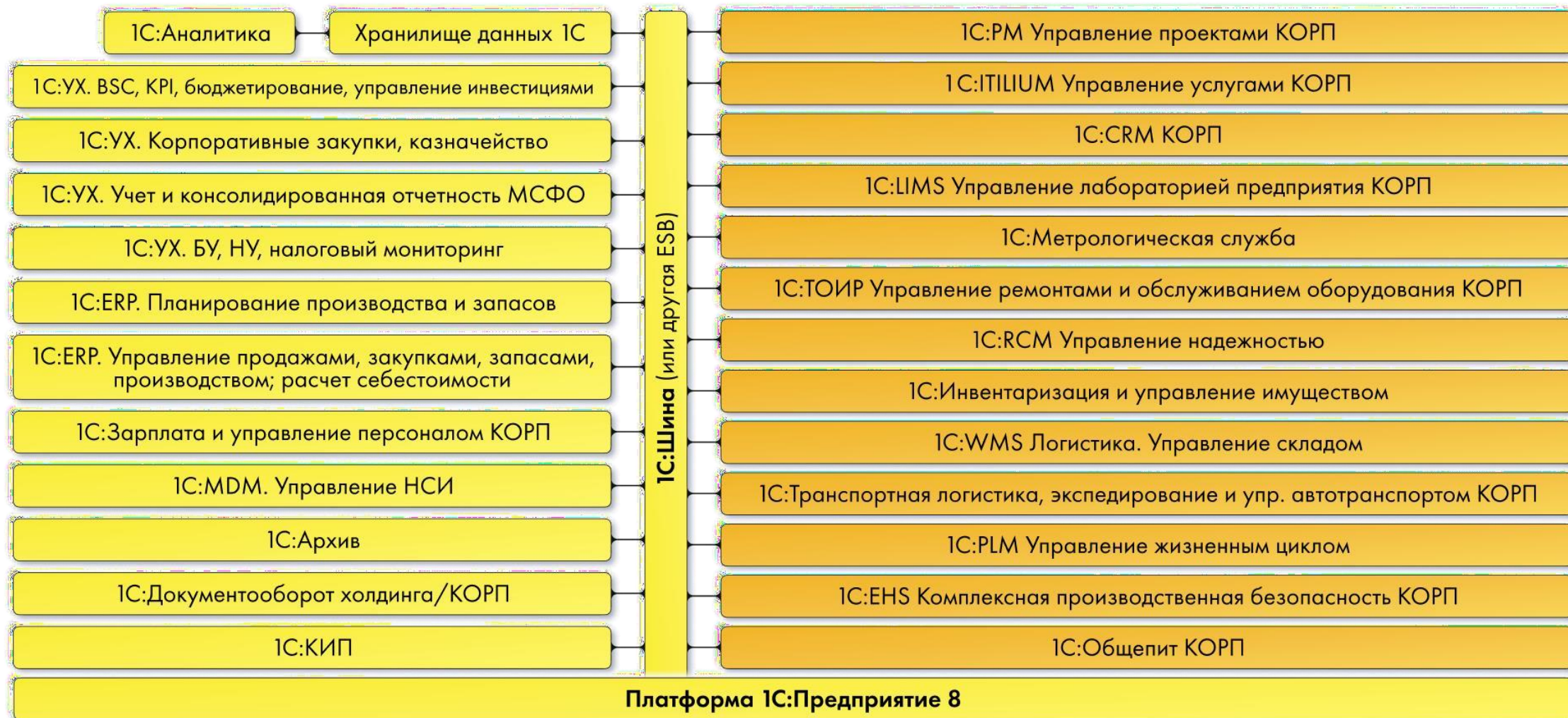


Легенда:

Типовые решения 1С и платформа

1С-Совместные решения

ПРИМЕР ЦЕЛЕВОЙ ПРОЕКТНОЙ КОМПОЗИТНОЙ АРХИТЕКТУРЫ НА БАЗЕ РАСШИРЕННОЙ 1С:КОРПОРАЦИИ

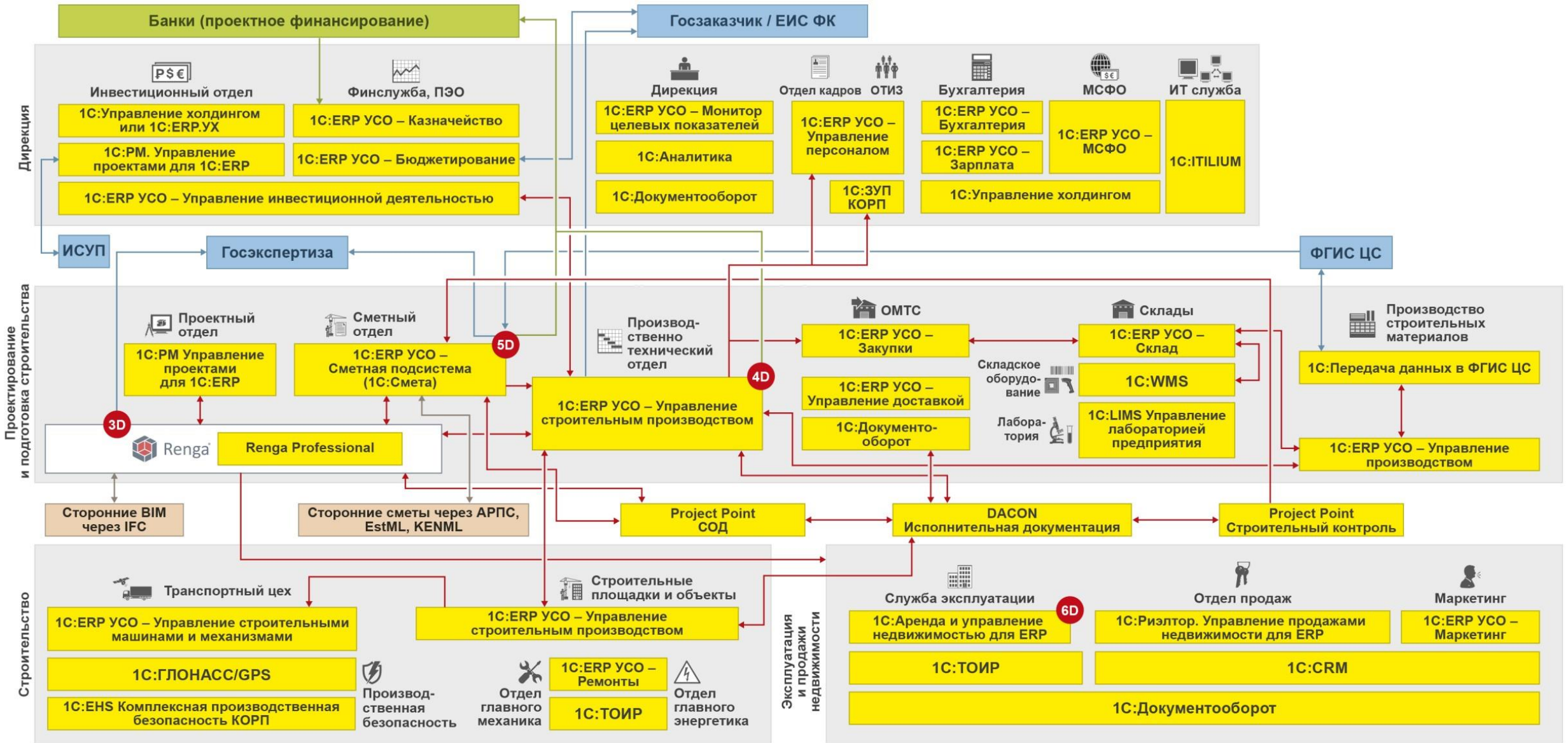


Легенда:

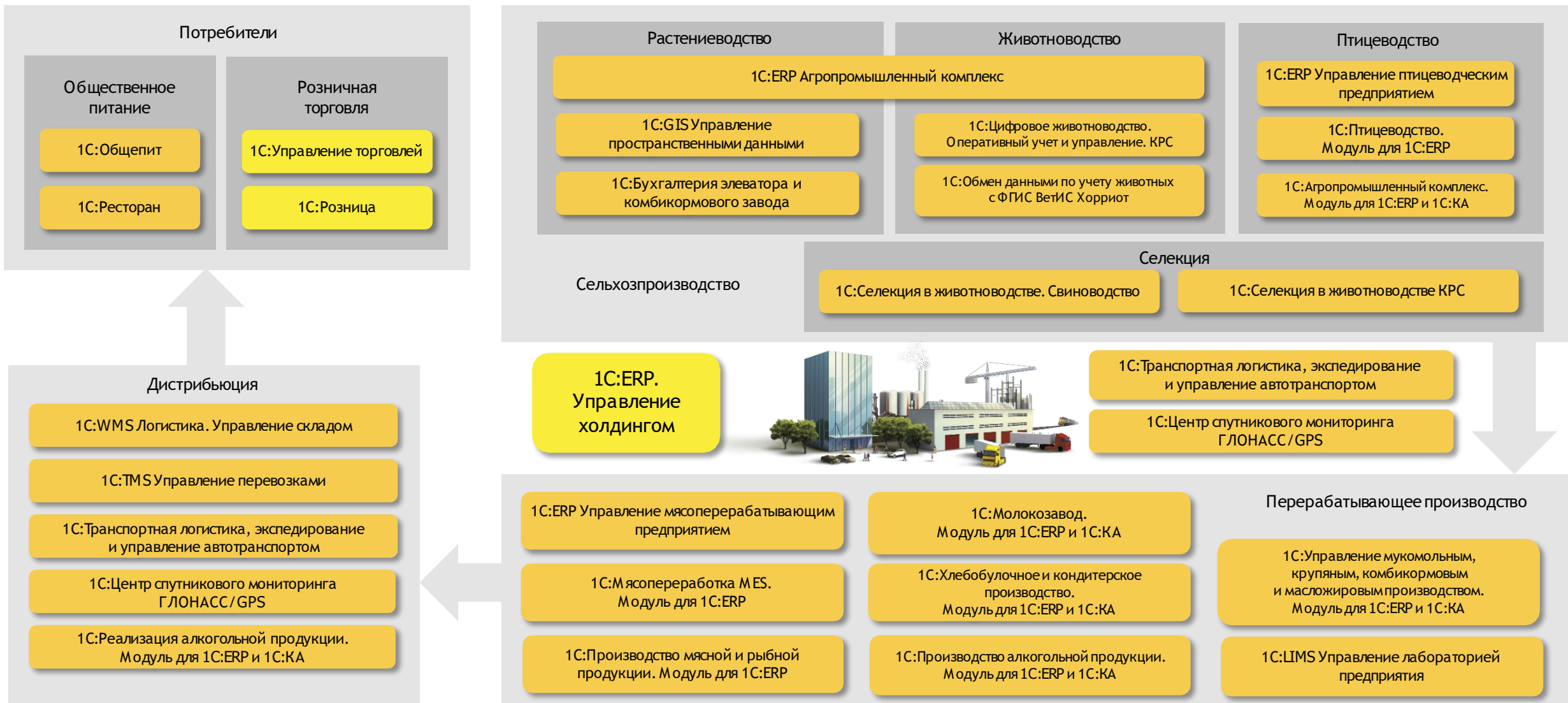
Типовые решения 1С и платформа

1С-Совместные решения

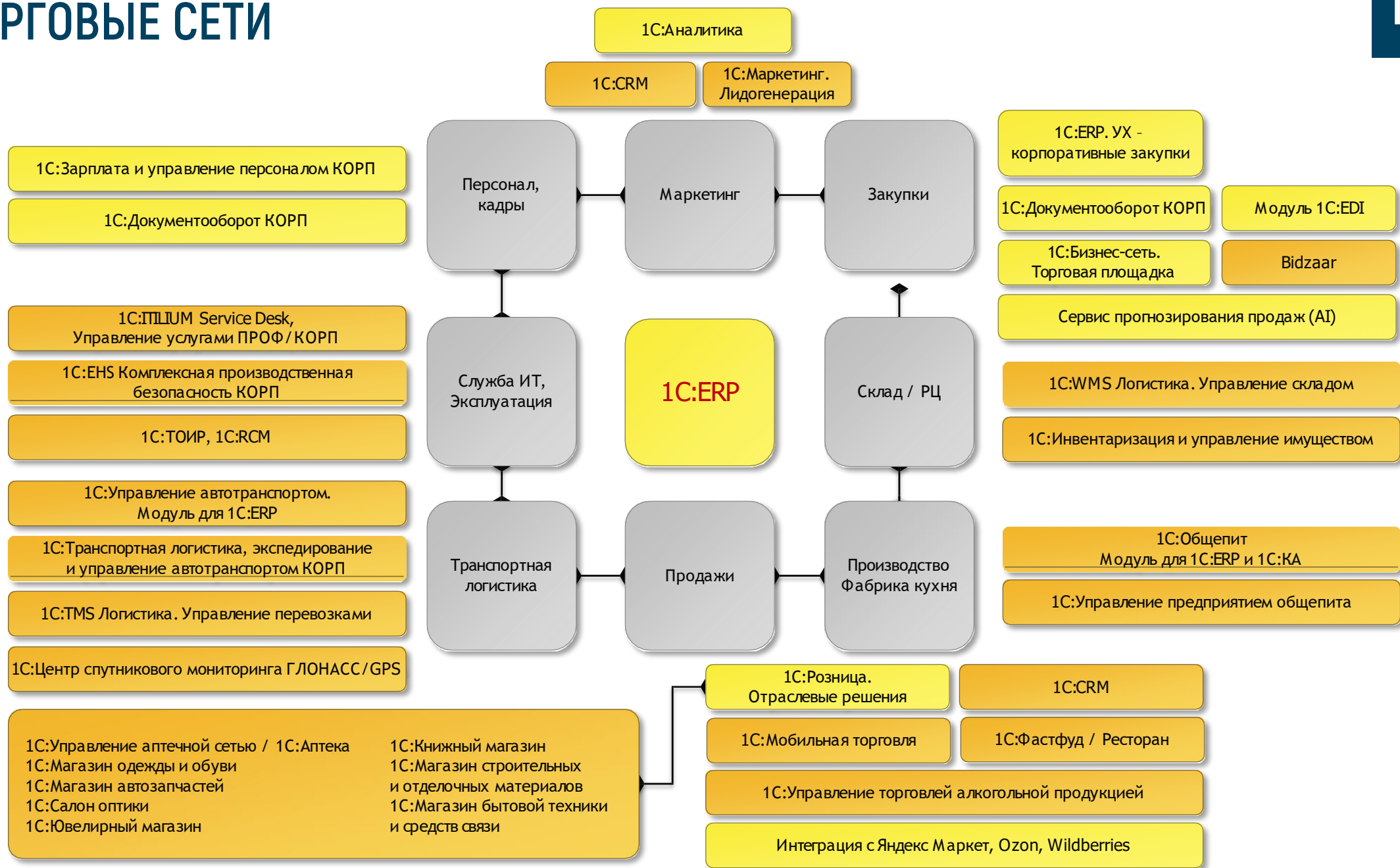
СТРОИТЕЛЬСТВО: ИНТЕГРИРОВАННАЯ СИСТЕМА 1C:BIM 6D+



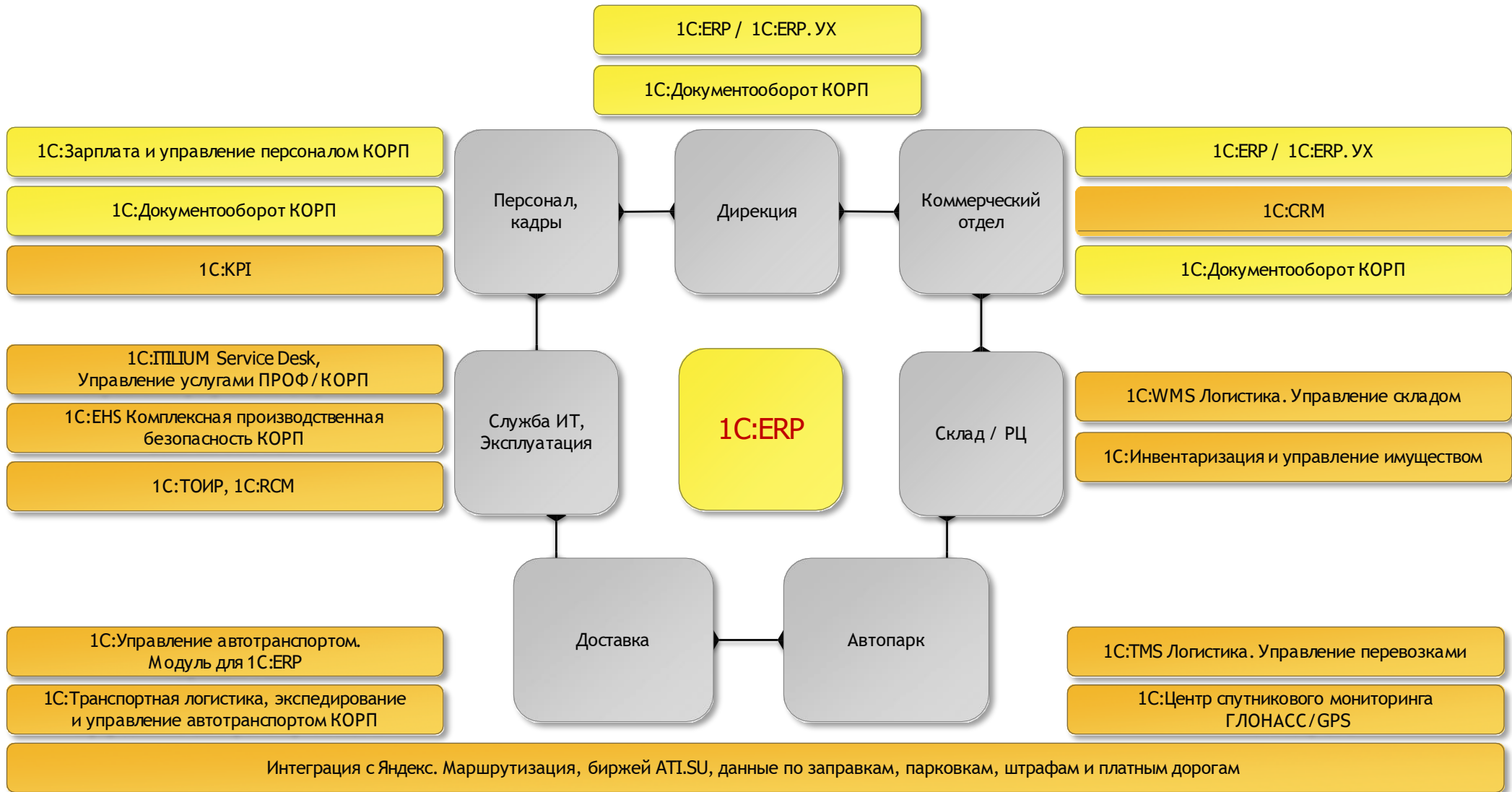
АГРОПРОМЫШЛЕННЫЙ КОМПЛЕКС: УПРАВЛЕНИЕ ЦЕПОЧКОЙ ПРОИЗВОДСТВА И ПОСТАВОК «ОТ ПОЛЯ ДО ТАРЕЛКИ»



ТОРГОВЫЕ СЕТИ



ТРАНСПОРТНО-ЛОГИСТИЧЕСКИЕ ОПЕРАТОРЫ



МЕТАЛЛУРГИЯ: ПРИМЕР ФУНКЦИОНАЛЬНОЙ АРХИТЕКТУРЫ

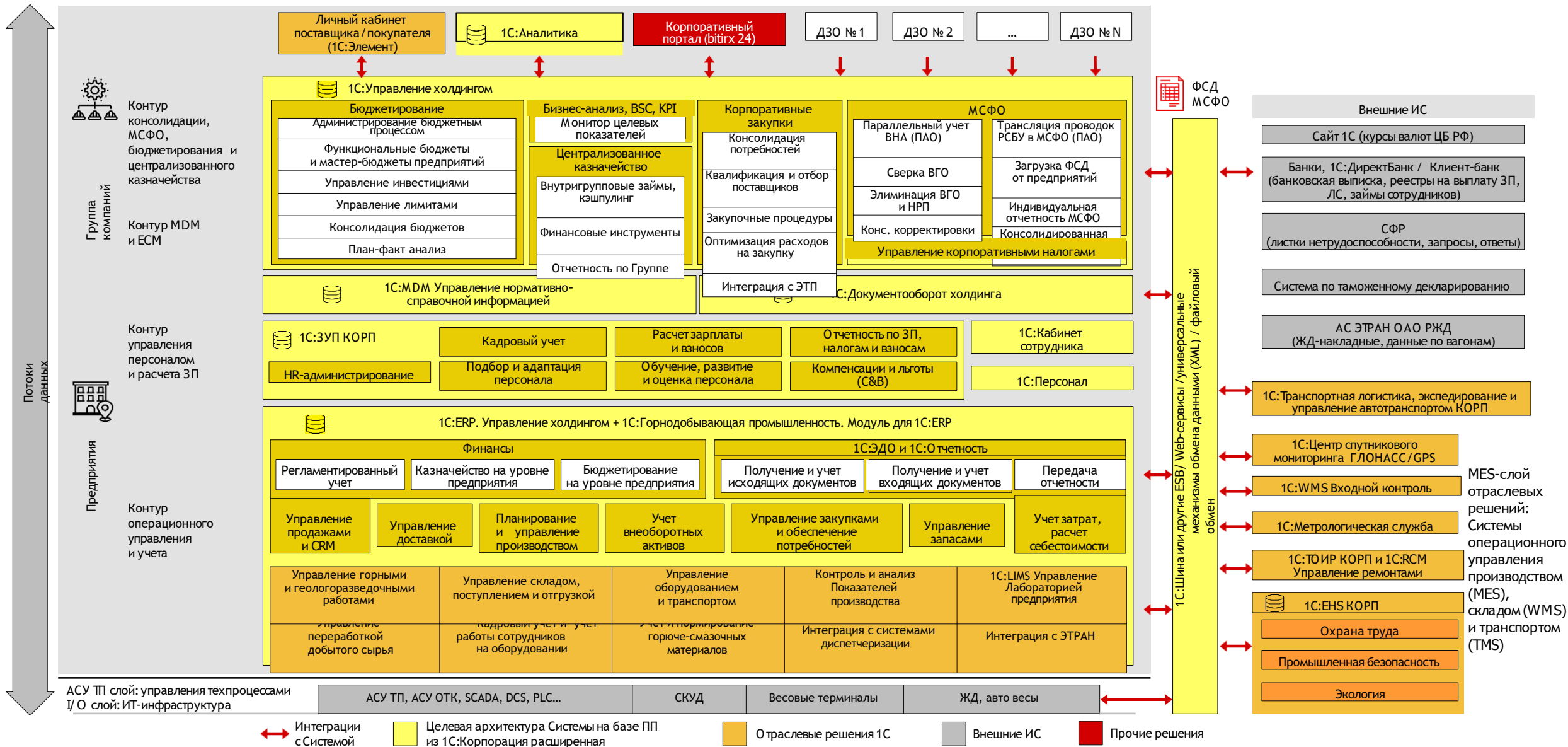
1С:УХ Скользящий бюджет

Финансовое планирование и бюджетирование



Легенда: Типовые решения 1С и платформа 1С-Совместные решения, в том числе функционал в разработке

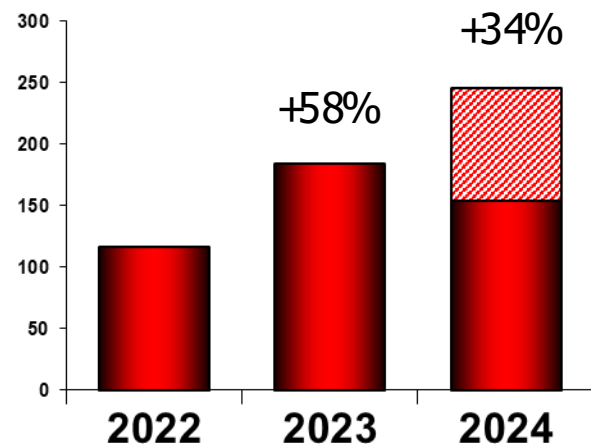
ГОРНОДОБЫВАЮЩАЯ ПРОМЫШЛЕННОСТЬ: АВТОМАТИЗАЦИЯ ПРОЦЕССОВ ГРУППЫ КОМПАНИЙ С 1С:КОРПОРАЦИЕЙ И ОТРАСЛЕВЫМИ РЕШЕНИЯМИ



1С:ШИНА – СЕРВИСНАЯ ШИНА ПРЕДПРИЯТИЯ, ENTERPRISE SERVICE BUS (ESB)

Инструмент для интеграции различных информационных систем, включая мониторинг, маршрутизацию, трансформацию и гарантированную доставку сообщений

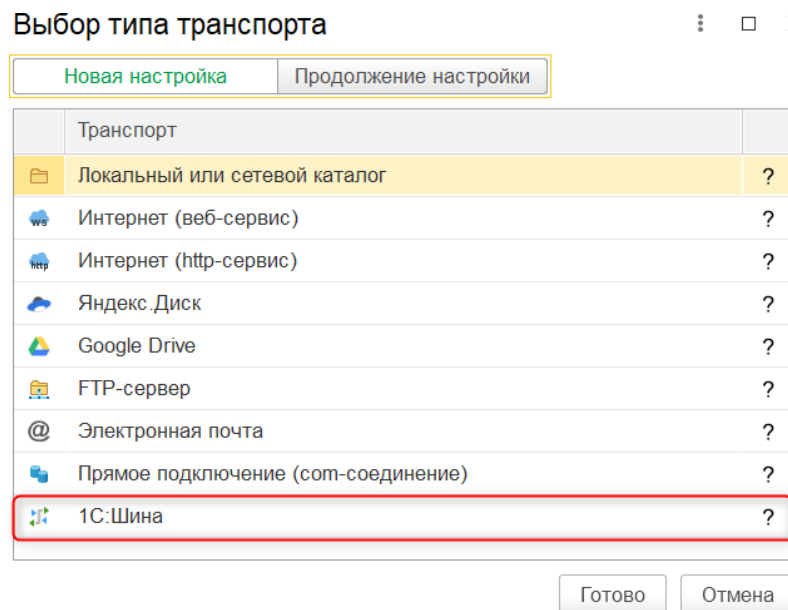
проданных поставок



В рамках 7-го релиза 1С:Шины
планируется появление
ДЕМО-версии

Продукт развивается:
расширяется поддержка в типовых решениях
ERP, ERP.УХ, КА, МDM, ЗУП, УТ

Разрабатывайте
свои инструменты
для организации
интеграционного слоя
с помощью 1С:Шины!



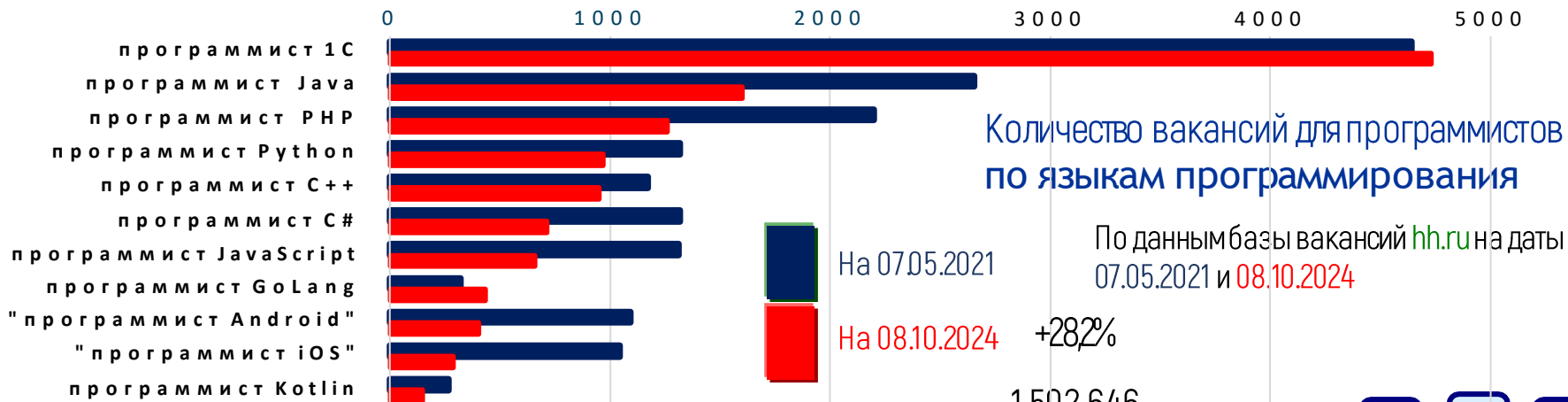
ДАЛЬНЕЙШЕЕ РАЗВИТИЕ ПЛАТФОРМЫ «1С:ПРЕДПРИЯТИЕ 8»

ВЕРСИЯ 8.3.27

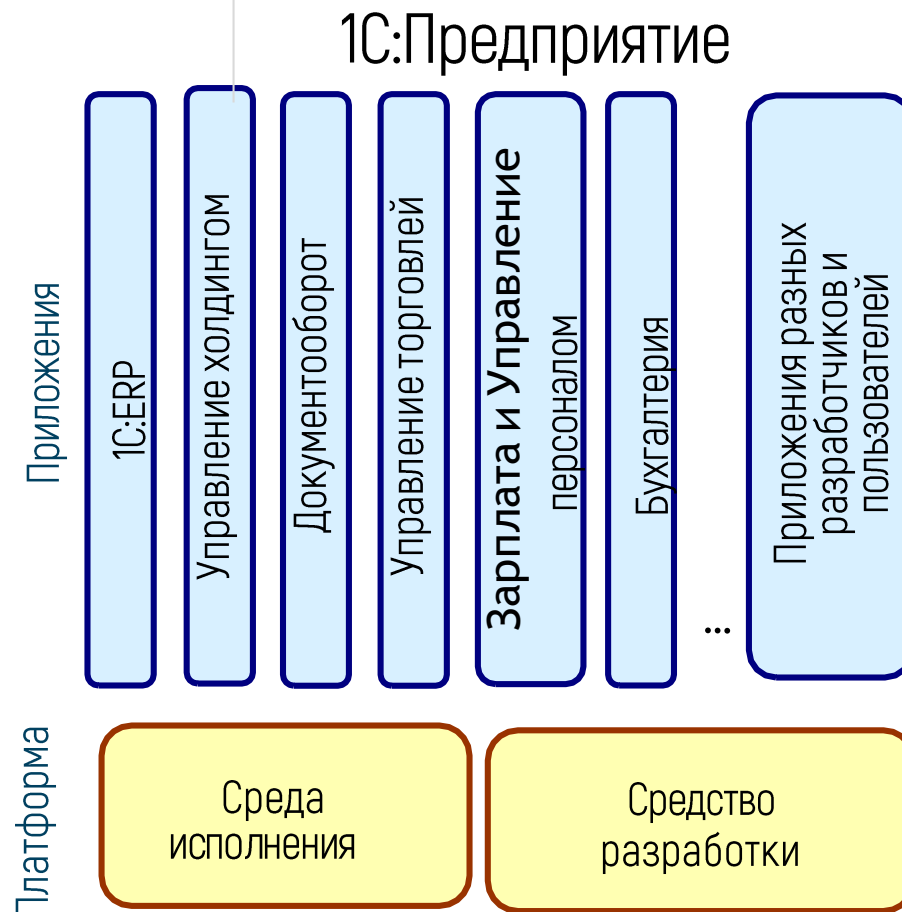
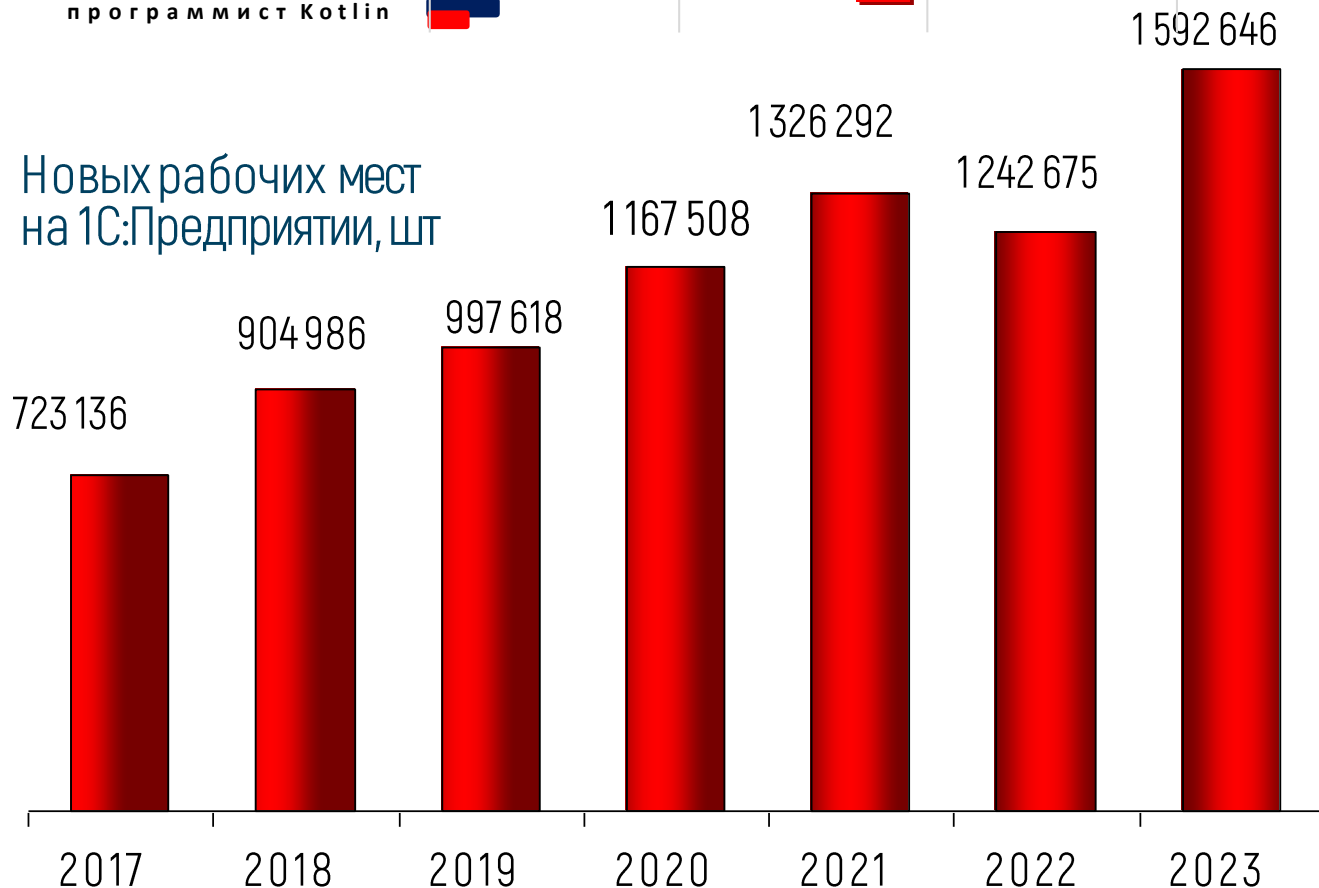
Тестовая – ориентировочно в 4 квартале 2024

- Развитие Системы взаимодействия
 - Поддержка видеозвонков в тонком клиенте в Linux и Mac OS
- Хранилище двоичных данных
 - Миграция двоичных данных в базу данных и обратно
 - Поддержка лимитов S3 хранилищ
 - Повышение производительности, управление хранилищами через командную строку
- В табличные части можно записать больше 10 000 строк
- Поддержка протокола websocket
- Поддержка VoIP Push в видеозвонках: возможность звонить через мобильное приложение как по обычному телефону
- Возможность аутентификации через электронную почту
- Оптимизация удаления временных таблиц для PostgreSQL
- Отображение прогресса заполнения копии данных
- Асинхронные конструкторы объектов внешних компонент
- Поддержка форматированной строки в ячейках макета компоновки данных
- Оптимизации (технологический журнал, клиент macOS...)

ПОТРЕБНОСТЬ В РАЗРАБОТЧИКАХ



Новых рабочих мест на 1С:Предприятия, шт



ПО ИТОГАМ ОБСУЖДЕНИЯ С ПАРТНЕРАМИ МЫ РЕКОМЕНДУЕМ

1С:Специалист среднего уровня («миддл») – от 4000 руб. в час
1С:Специалист высокого уровня («сеньор») – от 5500 руб. в час

<https://1c.ru/rus/partners/franch-citylist.jsp>

- Дополнительный контроль со стороны 1С качества корпоративных проектов, в которых партнеры существенно снижали цены работ
- Не рекомендуем клиентам экономить на внедрении: это не товар, а услуга (аналогия с зубным врачом)
- И нам, и корпоративным клиентам еще надо приспосабливаться друг к другу - бывают ситуации когда на объявленный конкурс с заниженной ценой и/или нереально короткими сроками не приходит ни один внедренец



Мы развиваем платформу в долгосрочной перспективе



Одна платформа - много современных технологий



Качество и надежность



Низкий порог входа, просто изучать



Масштабируемость от 1 компьютера до систем масштаба РФ



Курс на большие супертяжелые системы



Производительность



Интеграция с гос. сервисами и облачными технологиями



Гибкость, возможность применения под свои потребности

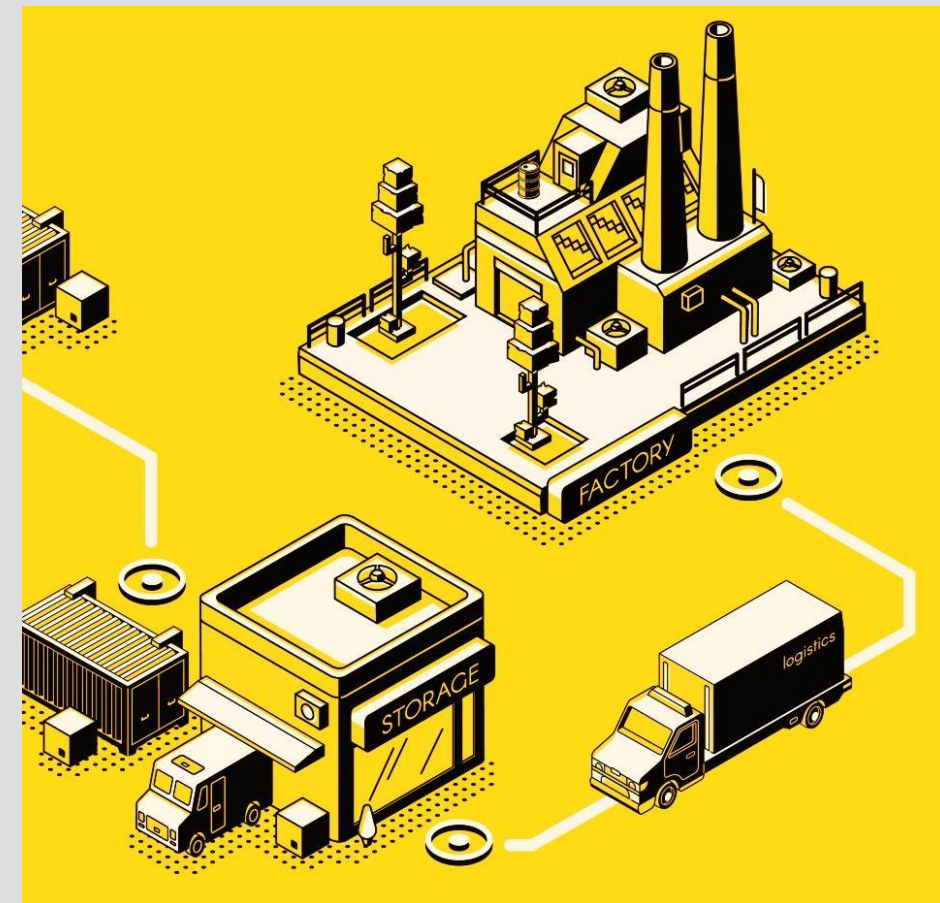
ПЛАТФОРМА ДЛЯ КОРПОРАТИВНЫХ КЛИЕНТОВ



- **Highload.** Работа под высокой нагрузкой и механизмы, спроектированные для работы под высокую нагрузку
- Масштабируемая производительная архитектура
- Работа в Linux, PostgreSQL
- Поддержка ARM и процессоров Эльбрус-8С
- Высокопроизводительные сервисы интеграции, 1С:Шина
- Поддержка In-Memory DB – Дата акселератора
- Механизмы аналитики
- Кластер серверов с отказоустойчивостью
- Распределенное хранилища двоичных данных
- Облачные механизмы журналирования и мониторинга

ПЛАТФОРМА ДЛЯ КОРПОРАТИВНЫХ КЛИЕНТОВ

- **Lowcode.** Для использования сложных механизмов не нужно много программировать
- Множество сложных механизмов работает невидимо для разработчиков и пользователей: отказоустойчивость, транзакционность, журнал регистрации, история данных, регистрация изменений и обмены, подписки на события и обработчики, расширения, и многое другое
- Включить и начать использовать сложные механизмы очень легко: Дата акселератор, хранилище двоичных данных, полнотекстовый поиск, система взаимодействия и видеозвонки
- Платформа предоставляет тесную интеграцию множества сложных механизмов
- Сложные задачи решаются просто. Пример – сборка мобильных приложений в сервисе



ТЕСТ 1С:ERP НА 12 000 ОДНОВРЕМЕННО РАБОТАЮЩИХ ПОЛЬЗОВАТЕЛЕЙ В ОДНОЙ БАЗЕ УСПЕШНО ПРОЙДЕН

- 09.09.2024 вышло инфо-письмо №32134 (<https://1c.ru/news/info.jsp?id=32134>), в котором рассказали об успешном нагрузочном тесте
- Высокая производительность с одновременной работой 12 000 пользователей на Linux и PostgreSQL от 1С, что соответствует автоматизации предприятий на 100 000 сотрудников

12 000 одновременно активных пользователей

Время работы теста: 10 часов

Количество выполненных операций: 400 000

Кластер серверов 1С:

3 сервера по 64 ядра CPU
и 256 Гб RAM

КОРП



Структура базы:

- 54 филиала, выделенных на отдельные балансы
- 1800 подразделений
- 3500 складов
- 80 000 номенклатурных позиций
- 700 000 сотрудников
- 90 000 партнеров
- 2 500 000 контрагентов
- 25 000 000 договоров
- 1 000 000 основных средств

ТЕСТ 1С:ERP НА 15 000 ОДНОВРЕМЕННО РАБОТАЮЩИХ ПОЛЬЗОВАТЕЛЕЙ В ОДНОЙ БАЗЕ УСПЕШНО ПРОЙДЕН

- Провели работы по оптимизации ERP, платформы 1С:Предприятие и PostgreSQL от 1С
- Активное использование уведомлений клиентов с сервера вместо избыточных клиент-серверных вызовов
- Всё на Linux: кластер серверов 1С, тонкие клиенты, PostgreSQL от 1С
- Платформа 1С:Предприятие 8.3.28
- База для тестирования будет доступна в разделе «Дополнительные материалы» продукта 1С:ERP Управление предприятием 2 на releases.1c.ru

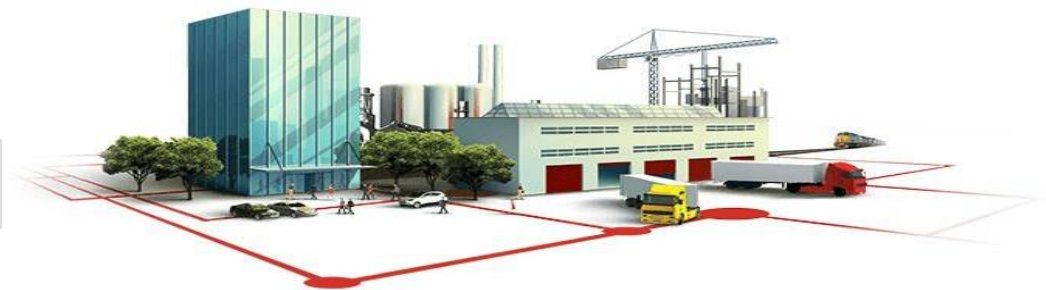
Кластер серверов 1С:

4 сервера по 64 ядра CPU
и 256 Гб RAM

КОРП

Производительность:

Apdex =0,85



ИСКУССТВЕННЫЙ ИНТЕЛЛЕКТ. СЕРВИСЫ И ТЕХНОЛОГИИ 1С

Сервис 1С:РПД (Распознавание Первичных Документов)

- Поддержка распознавания корректировочных документов (УКД)
- Официальная поддержка расширения сервиса в 1С:БГУ
- Распознавание текста в ДО
- Новая лингвистическая модель поиска реквизитов организаций

Мобильное приложение 1С:Сканер документов

- Активный рост пользователей мобильного приложения 1С:Сканер Документов
- Средний рейтинг приложения в маркетах 4.9 ! Сервис 1С:Универсальное прогнозирование
- Доступно в качестве сервиса ИТС
- Внедрено в линейку 1С:ERP для прогнозирования продаж
- Интересно прогнозирование других бизнес показателей, не только продаж? Напишите на ailab@1c.ru

Работа с речью

- Разделение по спикерам
- Новое распознавание речи
- Активационная фраза (Скоро)
- Запущен сервис 1С:Синтез речи

«1С: Второй пилот» - эксперимент ИИ-ассистента для EDT

Общие модули → Тест2 → Модуль

```
1 // Данный метод получает на вход Товар и Возвращает таблицу значений,  
2 // со складами и остатками товара на них, из регистра накопления  
3 // "ТоварыНаСкладах" с измерениями "Товар" и "Склад", из единственного  
4 // ресурса "Количество". Колонки ТЗ называются "Склад" и "Количество".  
5
```

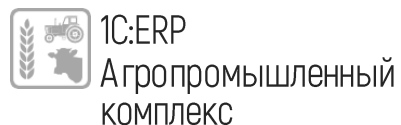
Динамика платных клиентов



Бесплатный сервис

 edu.1cfresh.com

Обучаем будущих пользователей 1С:ERP:



Ежегодно более 50 тыс. студентов проходят обучение в ведущих вузах страны: ВШЭ, МФТИ, РЭУ им. Плеханова, МГТУ, РУДН, РАНГХиГС

Широкий ассортимент популярных программ 1С:

- 1С:Бухгалтерия ПРОФ/СПЕЦ/КОРП/НКО
- 1С:ЗУП
- 1С:Управление нашей фирмой
- 1С:Розница
- 1С:Комплексная автоматизация
- 1С:ERP
- 1С:Управляющий
- сервисы 1С:Контрагент, 1С:Отчетность, 1С:ЭДО, 1С:ПаркРиски, 1С:Кабинет сотрудника, 1С:Распознавание документов, 1С:Курьерика, 1С:Синтез речи и др.
- Доступ к платформе 1С:Бизнес-обучение для руководителей



0 плата по модели подписки без затрат на покупку оборудования, программы лицензий на рабочие места



Всегда актуальная программа



Развитие сервиса на стороне 1С обновления, инфраструктура, поддержка работоспособности



Кастомизация с помощью расширений и доработок



Доступность с начала 2024 г: для Москвы 99.98, круглосуточный – 99.75



Техническая поддержка 24/7

> 130 успешных проектов

Результаты последних завершенных проектов:

Строительная компания ПИК

на 35% сокращено время выполнения распределения затрат и расчета себестоимости

Novabev Group - алкогольная компания (BELUGA GROUP)

улучшена производительность 11 операций, обеспечена стабильность и устойчивость

Агрохолдинг «Комос Групп»

успешное проведение нагрузочного тестирования на 800 пользователей с повышением производительности операций

Обучающие материалы по PostgreSQL на developer.1c.ru и на портале УЦ1:

- Новый курс: «Настройки и тонкости эксплуатации PostgreSQL для 1С».
- Новый тренинг: «План запросов PostgreSQL».

Мы открыли магистратуру по направлению "Информационные технологии" в МГТУ им. Н.Э. Баумана и ВШЭ

В МГТУ наши специалисты читают курсы студентам: «Обеспечение качества работы сложных КИС», «Методологии анализа и расследования проблем производительности сложных КИС». Наша цель – существенно увеличить количество высококвалифицированных 1С:Экспертов, обладающих глубокими инженерными знаниями

Успешно обучились: 3 989 (+271) - 1С:Профессионала и 929 (+27) - 1С:Экспертов по технологическим вопросам

CorpTechSupport@1c.ru

В крупных внедрениях опираемся на 929 сертифицированных 1С:Экспертов – одновременно несколько сотен крупных проектов

За последние несколько лет не было случаев когда проблемы производительности, устойчивости работы, объемов у конкретного заказчика не удалось преодолеть

«1С-ПРЕМИУМ» КОРПОРАТИВНАЯ ПОДДЕРЖКА ТИПОВЫХ РЕШЕНИЙ «1С»

Поддержка типовых решений «1С ERP Управление предприятием» в рамках новой услуги корпоративной поддержки типовых решений



1С:ПРЕДПРИЯТИЕ ДЛЯ КОРПОРАТИВНОГО РЫНКА



- Работа в ГосТех. Указ Президента от 31.03.2023 № 231 «О создании, развитии и эксплуатации государственных информационных систем с использованием единой цифровой платформы Российской Федерации «ГосТех». С 2023 новые государственные сервисы разрабатывают на ГосТех для Федералов, с 2024 – для регионов
- Масштабируемая отказоустойчивая архитектура
- Информационно-технологическая поддержка уровня КОРП, включая обслуживание 24x7 для критичных обращений
- Наши системы мониторинга позволяют нам узнавать о проблемах в течение 10 секунд, контролируя более 10 000 технологических показателей! Интеграция с OpenSearch
- Поддержка работы в Linux, PostgreSQL 12,13, 14, 15, 16
- Механизмы сегментации данных и быстрой миграции на PostgreSQL
- Поддержка архитектуры ARM, процессоров Байкал и Эльбрус
- Премиальная поддержка корпоративных клиентов
- Решение самых сложных технологических задач, помощь в выработке архитектурных решений. Обеспечение производительности, доступности, предсказуемости системы в соответствии с высокими требованиями к качеству
- Более 50 000 пользователей работают одновременно в системах, по которым ведутся работы в проектах ЦКТП

**Более 9000
пользователей
1С:ERP**

Машиностроение,
металлообработка,
приборостроение, сложное
производство

Другие (различные)

Процесное производство, химия,
добыча, переработка

Услуги (разное)

Строительство,
материалы

Пищевая промышленность,
сельское хозяйство (АПК)

Производство (ТНП, прочее производство)



ЦИФРОВАЯ ЭКОСИСТЕМА

Bellerage

Accounting. Tax. Finance. Legal. IT.

АГРЕГИРОВАНИЕ ДАННЫХ – ПОСЛЕДНЯЯ МИЛЯ ПРИМЕНЕНИЯ ИНФОРМАЦИИ

ИСКУССТВЕННЫЙ ИНТЕЛЛЕКТ И ПРЕДИКТИВНАЯ АНАЛИТИКА

Обработка данных информационной базы, датчиков с оборудования, голоса и изображений (включая потоковое видео), неструктурированных данных методами машинного обучения



ЛокоТех



БИЗНЕС-АНАЛИТИКА И BIG DATA

Визуализация данных и инструменты их анализа для принятия бизнес-решений с использованием BI-системы «1С:Аналитика» и других инструментов для построения аналитической отчетности



СИБУР

СМЗ

BIG



Технологии ОФС



МОБИЛЬНЫЕ ТЕХНОЛОГИИ

Мобильные рабочие места, доступ к ключевым показателям деятельности, ввод информации с использованием датчиков мобильных устройств (RFID, Глонасс/GPS, камеры и т.п.)



ГАЗПРОМ НЕФТЬ



ВОСТОК СЕРВИС



ОБЪЕДИНЕННАЯ МЕТАЛЛУРГИЧЕСКАЯ КОМПАНИЯ СИТИ21

Гибкая и современная Low-code

1С:ERP



Задача – обеспечить выпуск необходимой продукции точно в срок, с обеспечением требуемого уровня качества при минимальных затратах

IIOT И ИДЕНТИФИКАЦИЯ RFID

Планирование и управление в режиме реального времени производством, работой оборудования с использованием технологий IIoT, построение систем прослеживаемости с применением RFID и других систем идентификации



Алкогольная Сибирская группа

128
решений 1С

139
цифровых кейсов

41
внедрение



ПРОЕКТ ГОДА

SOLUTIONS.1C.RU/DIGITAL

VR/AR И 3D-ВИЗУАЛИЗАЦИЯ

Наглядное представление виртуальных 3D-объектов на экранах и устройствах VR/AR с целью глубокого анализа изделий с ранних стадий проектирования, подготовки оптимальной технологии производства, организации виртуальных туров и презентаций



ЦИФРОВЫЕ ДВОЙНИКИ И УПРАВЛЕНИЕ ЖИЗНЕННЫМ ЦИКЛОМ

Обеспечение взаимодействия с физическими объектами и процессами через их цифровое представление в информационной системе



ЧАТ-БОТЫ

Организация диалоговых интерфейсов (как текстовых, так и голосовых) для взаимодействия с потребителями, партнерами, сотрудниками через мессенджеры, телефонию, систему взаимодействия «1С:Предприятие»



1С:КАБИНЕТ СОТРУДНИКА

В настоящее время (сентябрь 2024)

Более 6 500 оплаченных приложений нашего облака

Более 80-ти клиентов развернули сервис on-premise

Более 675 000 личных кабинетов

Планы развития

Связаны с появлением 1С:Персонал и интеграцией с ним

Не только получить справку, подписать документ или написать заявление

Но и оценить коллегу, пройти тест, согласовать заявку на открытие вакансии

...

Собираем кейсы внедрений

Клиентов интересуют примеры внедрений у других заказчиков.

Собрать такие отчеты - наша совместная задача:

Публикуйте отчеты о внедрениях 1С:КС в справочник «Внедренные решения 1С».

Участвуйте в конкурсе «Проект года» в предметной области «КЭДО».

Присылайте кейсы внедрений для публикации на ресурсах 1С и в ведущих изданиях (на почту romd@1c.ru).

1С:КС выбирают крупнейшие заказчики



АО «Уральский завод гражданской авиации»



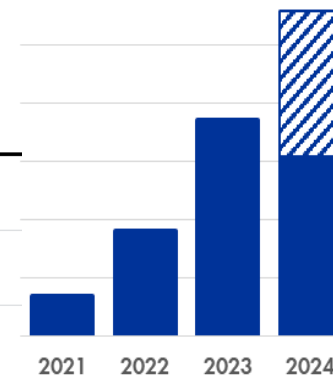
ДЫМОВ



1С:КС занимает высокие места в рейтингах

ТОП-4 компаний по КЭДО (кадровый электронный документооборот)	Индекс популярности
1С	24,4
HRlink	7,8
Битрикс24	2,2
Контур.Диадок	1,9

Продажи 1С:КС по годам



<https://thehrd.ru/rating2024/>

Подробности на секции «1С:Кабинет сотрудника и 1С:Персонал» завтра с 16:30 в зале Сатурн

О КОМПАНИИ

Bellerage начал операции в России в 1999 году и на сегодняшний день входит в **ТОП-3** провайдеров услуг финансового аутсорсинга

НАШЕ ВИДЕО
(2 МИНУТЫ)



ЛИДЕР

по соотношению
цена-качество

Мы стремимся к построению долгосрочных партнерских отношений: рейтинг удовлетворенности наших клиентов составляет 94%. Лидерство в области цифровизации позволяет нам быстро реагировать на запросы клиентов и внимательно следить за бизнес-процессами, сохраняя конкурентоспособные цены.



XLNC

член альянса

Bellerage в составе Международного Альянса XLNC готов предоставить своим клиентам широкую линейку аутсорсинговых, консалтинговых и аудиторских решений. Наша команда – а это свыше 200 партнеров и 3500 специалистов по всему миру – нацелена на оказание профессиональных услуг, соответствующих самым высоким стандартам качества.



КОМАНДА

наш персонал

Мы подбираем проектную команду с учетом специфики и индивидуальных потребностей конкретного клиента. Наши консультанты имеют международные дипломы (ACCA, CPA, CFA, MBA, 1C, Microsoft) и обслуживают наших клиентов в соответствии с международными стандартами ведения бизнеса. Все наши консультанты владеют английским языком; также мы можем общаться с вами на французском и немецком

Мы состоим
в ассоциациях:



RTIB **RUS-TÜRK**
İŞADAMLARI BİRLİĞİ



| Запуск и реструктуризация бизнеса

- Исследование рынка и поиск партнеров
- Due diligence бизнесов и активов
- Регистрационные действия, открытие счетов
- Услуги управляющей компании
- Координация логистических процессов

| Налоговое консультирование

- Налоговое структурирование сделок
- Подготовка к выездным налоговым проверкам, их сопровождение
- Трансферное ценообразование
- Подача отчетности по внутригрупповым сделкам, КИК, МГК

| Услуги финансового менеджера / директора

- Управление денежными средствами
- Анализ эффективности, бюджетирование
- Помощь в сборе дебиторской задолженности
- Работа с банковскими инструментами

| Аудиторские услуги

- Аудит по национальным и международным стандартам
- Трансформация и консолидация финансовой отчетности
- Налоговый аудит
- Проверка иностранной компании для включения в реестр МСП

| Юридическое сопровождение

- Юридический аутсорсинг
- Подготовка и анализ договоров
- Проверка контрагентов
- Трудовое право
- Защита персональных данных

| Учет и отчетность

- Бухгалтерский учет
- Налоговый учет
- Управленческий учет

| ИТ-услуги

- Внедрение, доработка и поддержка 1С:ERP и др. конфигураций
- Локализация ИТ-инфраструктуры, лицензирование
- ЭДО с контрагентами и сотрудниками
- Автоматизация бизнес-процессов и управленческой отчетности
- Аренда серверов, системное администрирование

| Персонал

- Подбор персонала
- Миграционная поддержка
- Расчет заработной платы
- Кадровое делопроизводство, внутренние политики, воинский учет

| Страхование

- ДМС, имущество и др.



Подробнее на bellerage.com

Bellerage

Accounting. Tax. Finance. Legal. IT.



Александр Сафиулин

Директор. IT-практика

M: +7 903 507 79 78

T: +7 495 755 55 68

A.Safiulin@bellerage.com



 bellerage.com

 russia@bellerage.com

 t.me/bellerageXLNC

 linkedin.com/company/bellerageXLNC

Бухгалтерский учет и отчетность

Услуги финансового менеджера /
директора

ИТ: 1С, ЭДО, инфраструктурные
решения

Налоговое консультирование

Аудиторские услуги

Юридическое сопровождение

Кадровое администрирование, расчет
заработной платы, воинский учет